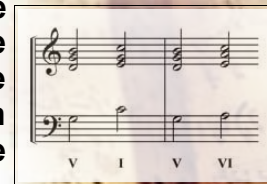


LA FORMA MUSICAL

1.- INTRODUCCIÓN

Llamamos forma musical a la estructura de una pieza, a la organización interna de sus cualidades- tiempo, compás, melodía, ritmo, etc-. El concepto de forma no podemos aprenderlo directamente ya que cada obra tiene una estructura determinada.

Para entender el concepto de forma debemos, ante todo, comprender que la música es un lenguaje y, del mismo modo que estructuramos nuestro discurso para hacerlo inteligible, las melodías de una obra musical también se estructuran. Y todo encuentra su sentido- como en el lenguaje hablado- mediante las divisiones del discurso. En en el lenguaje oral o escrito son los signos de puntuación los que provocan estas divisiones; en el lenguaje musical también hay signos de puntuación, pero reciben el nombre de cadencias.



Las cadencias son los acordes que indican el final de una sección o parte de una obra y son las siguientes:

- ◆ **Perfecta**, que equivale al punto
- ◆ **Imperfecta**, que equivale al punto y coma
- ◆ **Rota**, que equivale a la coma

También podrían dividirse en conclusivas- dan por finalizada la idea musical- y suspensivas- dejan la idea interrumpida para que se resuelva posteriormente (así como hace una coma)

Para mayor información consultar la siguiente página web:

<http://www.es.wikipedia.org/>

Pulsa la tecla Ctrl y haz clic al mismo tiempo para ir a esta página

2.- TIPOS DE FORMAS MUSICALES

A pesar de lo ya dicho, con cierta generalización las obras musicales se han ido encuadrando en formas predeterminadas a lo largo de la historia. Estas son las más comunes:

- 1) **Estrófica**: AAA
(en este tipo de forma sólo hay una sección musical que se repite continuamente- aunque pueda tener alguna variación de sus características, como el timbre, el ritmo, incluso la melodía, pero la sección en sí sigue siendo la misma)
- 2) **Binaria**: AB .- Consta de dos partes diferenciadas
- 3) **Ternaria**: ABA.- En este tipo de forma la obra termina con el mismo tema con el que comienza.
- 4) **Rondó**: ABACADAE.- En este tipo de forma existe un estribillo o tema central, que se va

alternando con episodios musicales que siempre vuelven a él.

3.- PRIMEROS PASOS

Vamos a trabajar con una canción del grupo The Beatles para comenzar. La música pop casi siempre tiene forma Rondó- canción con estribillo- y el hecho de que tengamos una letra nos va a hacer más sencillo seguir la estructura de la música. Así pues aquí está la letra de la canción:

“Girl”



Is there anybody going to listen to my
story
all about the girl who came to stay
she's the kind of girl you want so
much it makes you sorry
still you don't regret a single day

Ah, girl

When I think of all the times I've
tried so hard to leave her
she will turn to me and start to cry
and she promises the earth to me and I
believe her
after all this time I don't know why

Ah, girl
girl

She's the kind of girl who puts you
down when friends are there
you feel a fool
when you says she's looking good she
acts a if it's understood
she's cool, cool, cool, cool

Girl
ah, girl

Was she told when she was
young that pain would lead
to pleasure
did she understand it when they said
that a man mus break his back to earn
his day of leisure
will she still believe it when he's dead

Así pues hemos otorgado a la estrofa el color negro y vamos a llamarla A. El estribillo, en azul, será B y cada vez que aparezca la misma sección- sin ninguna variación- la volveremos a llamar igual.

Eso en cuanto a las partes vocales de la canción, pero ¿cómo denominamos a las partes instrumentales?. Lo haremos de este modo:

★ Introducción: Parte instrumental inicial de una canción, que si vuelve a salir en la

obra, volveremos a llamarla tal cual.

- ★ **Puente:** Unión entre partes vocales sin que destaque ningún instrumento en particular
- ★ **Sólo:** Fragmento instrumental donde hay un instrumento que destaca sobre los demás
- ★ **Coda:** Fragmento final de la canción, que viene a resumir y rubricar el tema, mezclando elementos o ideas ya escuchadas pero con ligeras variaciones.

Ahora practica tú en casa analizando canciones del estilo que prefieras y anotando en tu cuaderno el resultado. Puedes visitar alguna de estas páginas pues tienen colgadas contenidos gratuitos, y lo más importante, totalmente legales.

www.cdnnow.com

www.los40.com

www.cdnnow.com

¿Nos atrevemos ahora a analizar una obra del que, dicen los entendidos, es el mejor músico de todos los tiempos? Me refiero al gran **Johan Sebastian Bach**.



¿Y de los 20
churumbeles que
traje al mundo no
dice usted nada,
joven?

¡Ay, papá...te hubieras
hecho de oro con el
cheque-bebé de ZP!



... pa mí que aquí falta gente!

La obra que analizaremos ahora es un baile. Y al conjunto de danzas agrupadas se les llamaba suite.

La gran ventaja de esta pieza, aparte de poderla bailar en clase para aprender mejor su estructura, es que las secciones duran siempre lo mismo.

Suite Francesa nº 2.- Minuetto



Después de haberla analizado, ¿cuál crees que es su forma ? Bueno, está muy claro. Se trata de una forma **BINARIA**.

Se trata de la siguiente estructura: AABB. Todo esto podemos expresarlo también de forma geométrica- curiosamente la música de Bach y las matemáticas tienen mucho en común

